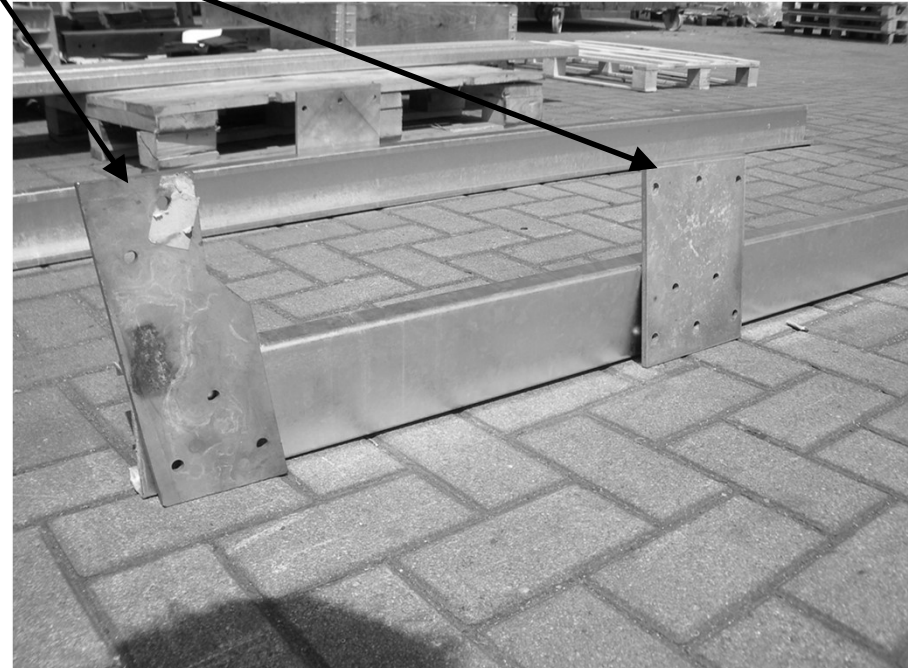


Montageübersicht Ford kurzer Radstand



Platten sollten von innen an das Chassis geschraubt werden.



Alle vorhanden Bohrungen an den Platten müssen mit dem Chassis bzw. mit den Längsträgern verschraubt werden.

Bohrungen müssen in die Längsträger noch eingebracht werden, Längsträger müssen noch auf passende Länge gebracht werden.

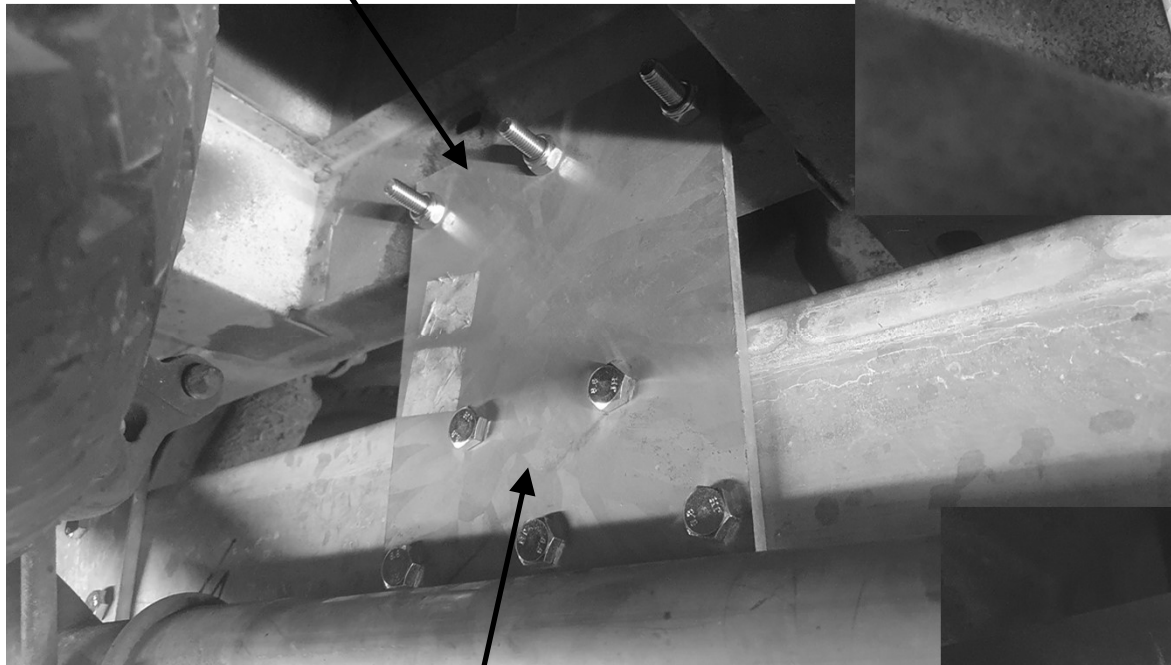
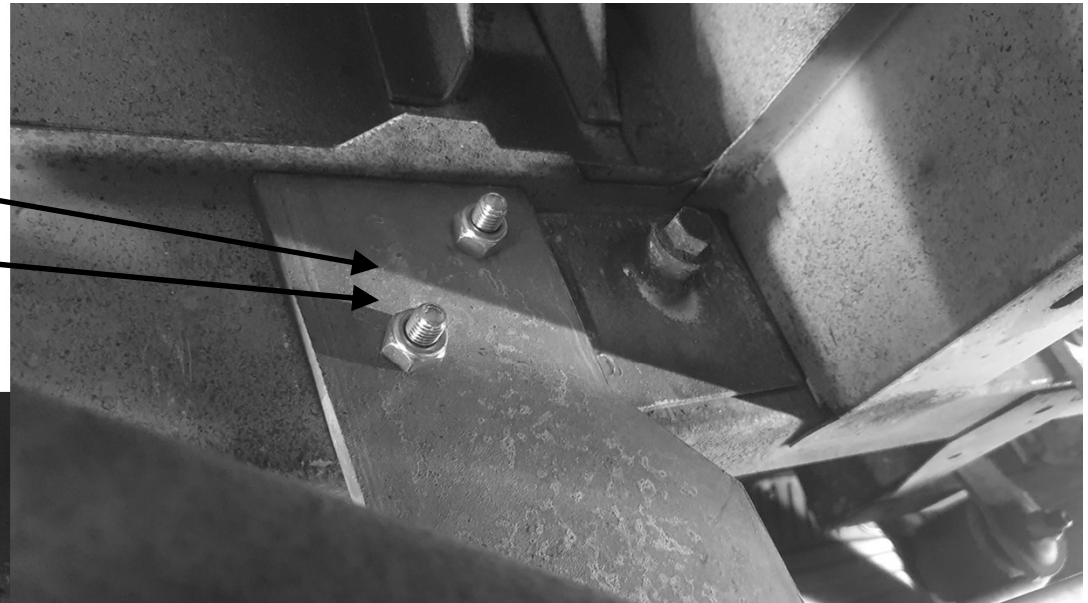
Schraubenmenge pro Seite:

5x Schraube DIN 931 M10 x 90

5x Scheibe DIN 9021 – 10,5

5x Mutter DIN 985 – M10

2x Hülse 16 x 2 x 58



Schraubenmenge pro Seite:

8x Schraube DIN 931 M10 x 30 Kl. 10.9

8x Scheibe DIN 125 – 10,5

8x Mutter DIN 985 – M10 Kl.10

