

Anbauanleitung:	Art. Text Nr.:	
Fahrzeugchassis:	Alle Fahrzeuge	
Typenbezeichnung:	SBA Fiat 250 Kastenwagen	
Ableitungszeichnung:		

Technische Änderungen vorbehalten:



Montage SBA (Aufnahme Grundhalter):

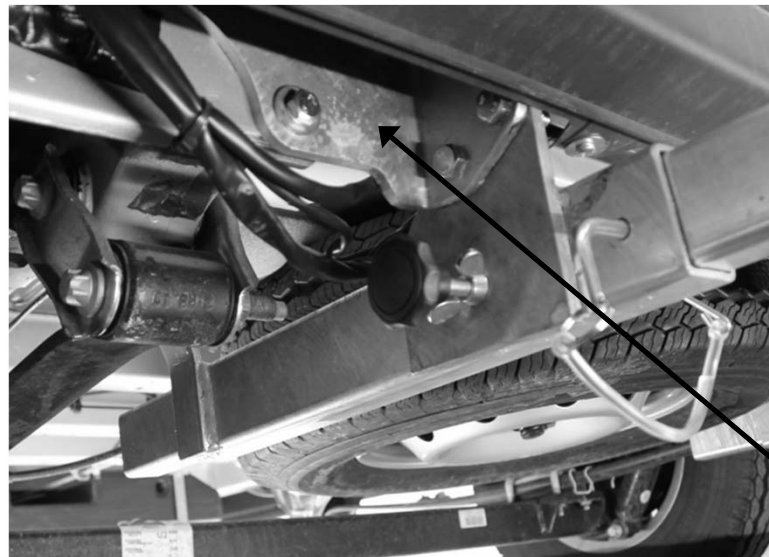
SBA bei vorhandener AHK



Distanzplatten zwischen Chassis Und Lasche, wenn keine AHK vorhanden.

Schrauben
M10 x 130
Hülse L=95mm
(Chassis einseitig aufbohren)

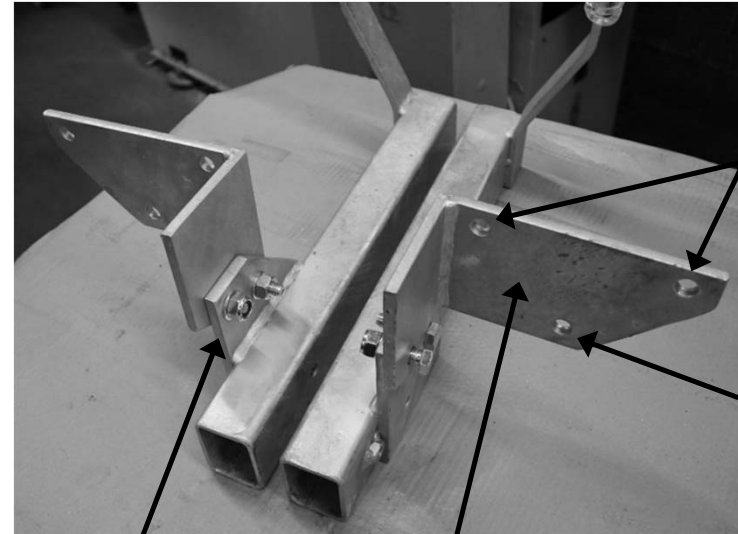
Ansicht
Innen



Ansicht
Außen

Halter von vorh. AHK

SBA ohne AHK



Schrauben
M10 x 1,25 x 30

Schrauben
M10 x 40

Schrauben
M12 x 50

Halter ohne AHK

Bezeichnung	DIN	Menge
Schraube	933 - M12x 50	4
Schraube	931 - M10x130	2
Schraube	933 - M10x1,25x 30	4
Schraube	933 - M10x 40	2
Scheibe	125 - 13	4
Scheibe	9021 - 10,5	10
Federring	127 - 10	4
Mutter	985 - M12	4
Mutter	985 - M10	4
Distanzplatte	t=8	2
Hülse	16x95	2